

ArcGIS Pro – Operaciones básicas de Geoprocesamiento

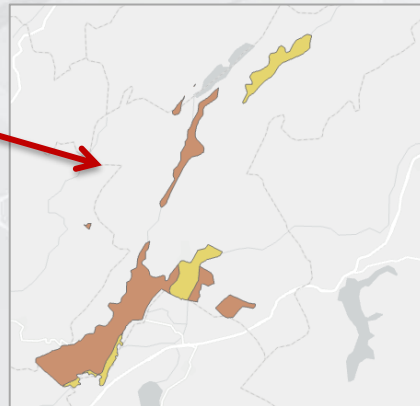
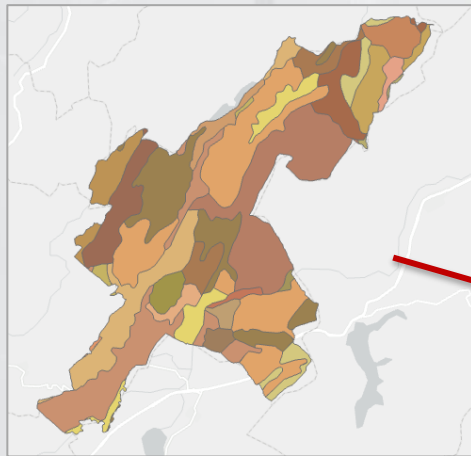
Curso ARCGISPRO - Profesor Rodolfo Franco, conozca más en <https://rodolfofrancoweb.com>

Extracción por selección

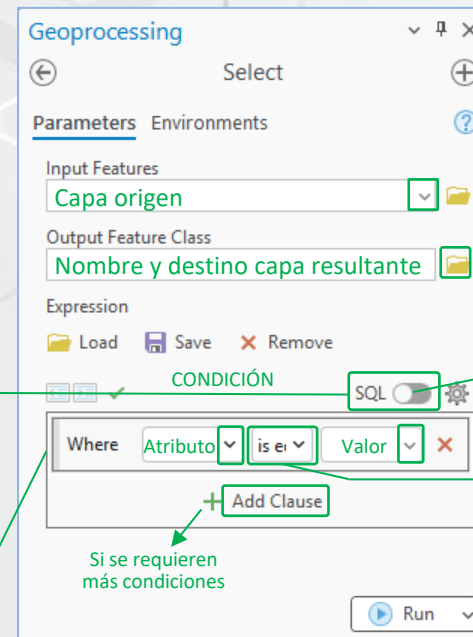
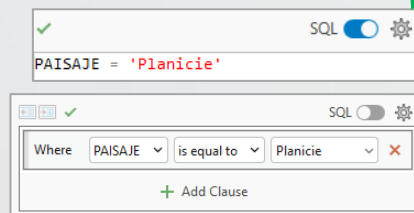
Con **Select** se genera una nueva capa con elementos seleccionados de otra usando una sentencia condicional o una consulta con expresiones SQL

CURSO ARCGIS PRO • RODOLFO FRANCO

Este método brinda la ventaja de hacer una extracción con una sola herramienta sin necesidad de seleccionar primero y luego exportar



En este ejemplo se logran extraer de una capa de suelos aquellos que en su atributo de paisaje cumplen la condición o expresión PAISAJE = 'Planicie'



(opcional)
se activa aquí si se desea consultar o editar la condición en versión SQL

Se elige el filtro requerido:
Es igual / no es igual a...
Comienza / no comienza con...
Incluye / no incluye los valores...
Contiene/ no contiene el texto...
Está vacío / no está vacío
Es menor / mayor que...
Es menor o igual que...
Es mayor o igual que...

