

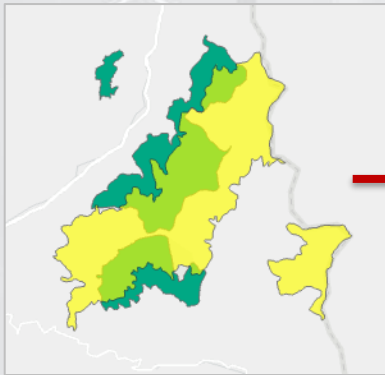
# ArcGIS Pro – Operaciones básicas de Geoprocesamiento

Curso ARCGISPRO - Profesor Rodolfo Franco, conozca más en <https://rodolfofrancoweb.com>

## UNIÓN

Con **Union** se logra una capa con todos los polígonos de dos o más capas de distinta temática, manteniendo tanto las áreas comunes como las no comunes

Capa A  Capa B 



Capa resultante



Como por defecto la capa resultante hereda la simbología de la primera capa (en este caso A), conviene entonces aplicar una simbología single symbol si no se ven todos los elementos

Útil por ej. para unir páramos con áreas protegidas: habrá zonas de páramo que están en áreas protegidas, otros aislados y viceversa.

Las figuras resultantes serán multipartes (algunos fragmentos se comportarán como una misma figura) por lo que se recomienda usar la herramienta **Multipart To Singlepart** para que queden independientes.

En la tabla de la capa resultante las primeras columnas serán de la primera capa involucrada (en este caso capa A) y luego los de la 2da capa (en este caso de B)

No todas las filas tendrán todos los datos ya que en la unión resultarán tanto zonas comunes como aquellas que solo estaban en una de las capas

	Datos de zonas que solo estaban en A			Datos de zonas que solo estaban en B	
	Datos de zonas que estaban en ambas capas				

