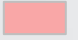
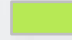


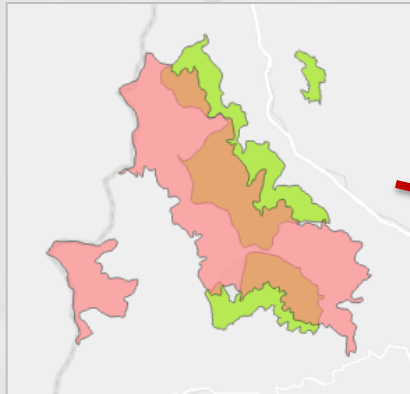
ArcGIS Pro – Operaciones básicas de Geoprocесamiento

Curso ARCGISPRO - Profesor Rodolfo Franco, conozca más en <https://rodolfofrancoweb.com>

INTERSECCIÓN

Con **Intersect** se obtienen las porciones en común entre capas de distinta temática

Capa A  Capa B 



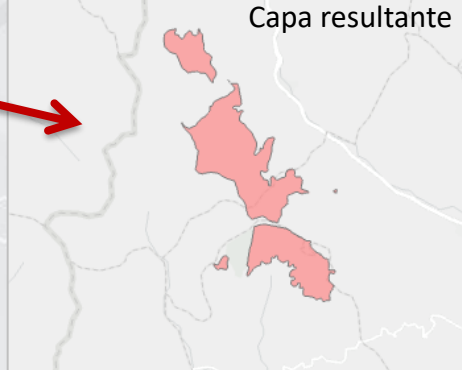
Es habitual entre polígonos, pero es posible cruzar capas de diferente geometría: p.ej. Líneas con polígonos, puntos con líneas, etc. Se pueden cruzar incluso más de dos capas.

Como se trata de una intersección, cada fila en la capa resultante tendrá atributos de ambas capas.

Es útil para hallar zonas con conflicto de uso del suelo. Por ej. suelos con usos prohibidos dentro de reservas naturales

CURSO ARCGIS PRO • RODOLFO FRANCO

Capa resultante



Por defecto la capa resultante hereda la misma simbología de la primera capa involucrada (capa A)

En la tabla de la capa resultante las primeras columnas serán de la primera capa involucrada (en este caso de A) y los siguientes de la segunda capa (en este caso de B)

