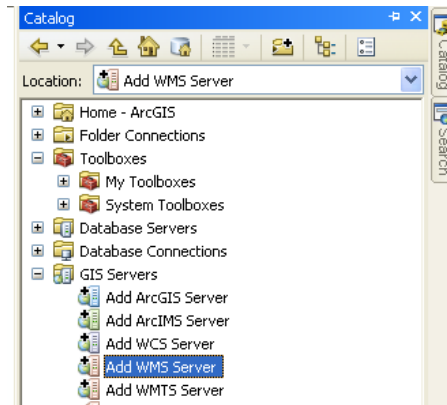


# CONEXIÓN WMS EN ARCGIS

Profesor Rodolfo Franco <http://mixdyr.wordpress.com/>

Un servicio WMS (Web Map Service) es un servicio de visualización de capas o imágenes por conexión a servidores dispuestos para tal fin que disponen algunas instituciones. ARCGIS y otros programas pueden leer datos vía WMS. En el caso de ARCGIS es así:

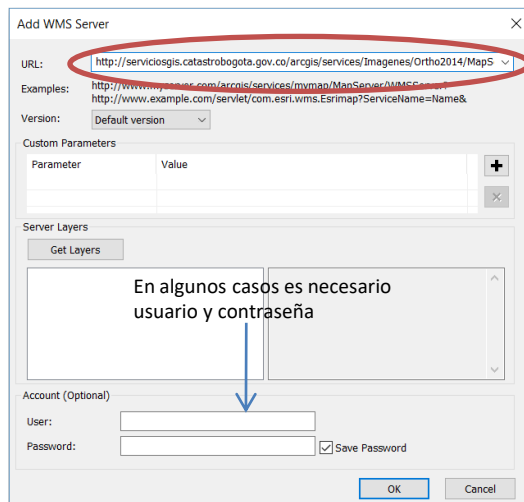
1. Estar conectado a internet
2. En Arcmap se ingresa a la pestaña Catalog y luego a Add WMS Server como se ve en la imagen



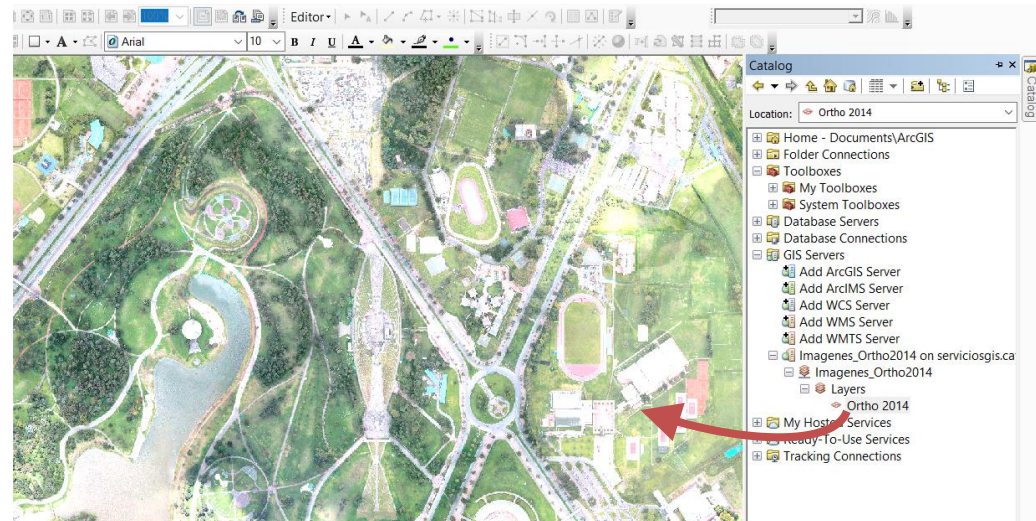
3. Aparece un recuadro y en el primer renglón se escribe la dirección del servicio WMS a consultar y Ok

En este ejemplo:

<http://serviciosgis.catastrobogota.gov.co/arcgis/services/Imagenes/Ortho2014/MapServer/WMServer>

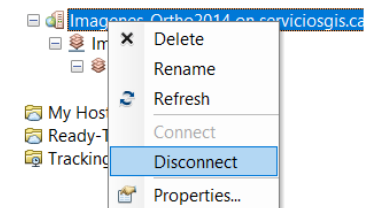


4. Una vez establecida la conexión, saldrá el nombre del servicio en la lista. Se va abriendo este servicio en sus diferentes niveles hasta llegar a ver iconos de layers. Las capas o imágenes se arrastran desde la lista hacia la vista de Arcmap.



A las capas o imágenes cargadas se les puede hacer zoom, usar el identificador para ver sus atributos y otras operaciones. Sobre estas capas uno puede cargar las propias.

Finalmente, para desconectarse de un servidor se le hace clic derecho al nombre de la conexión y luego Disconnect. Para borrar la conexión sería Delete.



Ejemplos de directorios de servicios WMS se puede consultar en:

<http://www.icde.org.co/servicios/geocontenidos-web>

<https://www.ideca.gov.co/es/servicios/directorio-de-servicios>